

M

MEŽAPARKA

REZIDENCES



DZĪVOKĻU KORPUSS "B"

Stāvu plāni

Jaunā Mežaparka iela 36, Rīga

Mazstāvu dzīvokļu mājas veido divi nelieli ēku bloki ar kopēju apakšzemes autostāvvietu. Apartamentu plašie stiklojumi un terases ļauj baudīt Mežaparka zaļo ainavu. Projekta autors Vladimirs Arsene ir starptautiski atzīts arhitekts, kura izstrādātais ēku dizains atspoguļo jaunākās pasaules arhitektūras tendences.

Fasādes apdarē rodamas atsauces uz reģionam raksturīgajiem apdares materiāliem - koks, augstvērtīgs apmetums. Gaišie, plašie un rūpīgi pārdomātie dzīvokļu plānojumi apmierinās pat prasīgāko pircēju.

1. STĀVA PLĀNS KORPUSS B



JAUNĀ MEŽPARKA IELA

DZĪVOKLIS Nr.12/ ISTABAS: 2

1. HALLE	5.60
2. DZĪVOJAMĀ ISTABA	25.00
3. VIRTUVE	6.40
4. SAIMNIECĪBAS TELPA	14.00
5. GUĻAMISTABA	18.10
6. ĢĒRBTUVE	4.50
7. VANNAS ISTABA	4.70
8. LODŽIJA	11.90
IEKŠTĒLPAS KOPĀ	78.30
ĀRTELPA KOPĀ	11.90

DZĪVOKLIS Nr.15/ ISTABAS: 2

1. HALLE	6.20
2. DZĪVOJAMĀ ISTABA	23.70
3. VIRTUVE	6.50
4. SAIMNIECĪBAS TELPA	14.90
5. GUĻAMISTABA	18.40
6. ĢĒRBTUVE	4.50
7. VANNAS ISTABA	4.60
8. LODŽIJA	14.70
9. TERASE	8.10
10. TERASE	10.30
IEKŠTĒLPAS KOPĀ	78.80
ĀRTELPA KOPĀ	33.10

DZĪVOKLIS Nr.13/ ISTABAS: 2

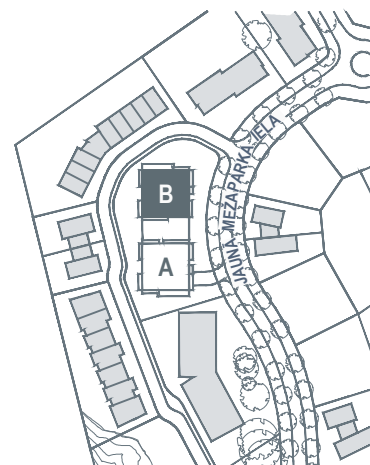
1. HALLE	5.40
2. DZĪVOJAMĀ ISTABA	33.40
3. VIRTUVE	8.20
4. SAIMNIECĪBAS TELPA	3.50
5. GUĻAMISTABA	18.20
6. ĢĒRBTUVE	4.50
7. VANNAS ISTABA	4.80
8. LODŽIJA	19.90
IEKŠTĒLPAS KOPĀ	78.00
ĀRTELPA KOPĀ	19.90

DZĪVOKLIS Nr.16/ ISTABAS: 2

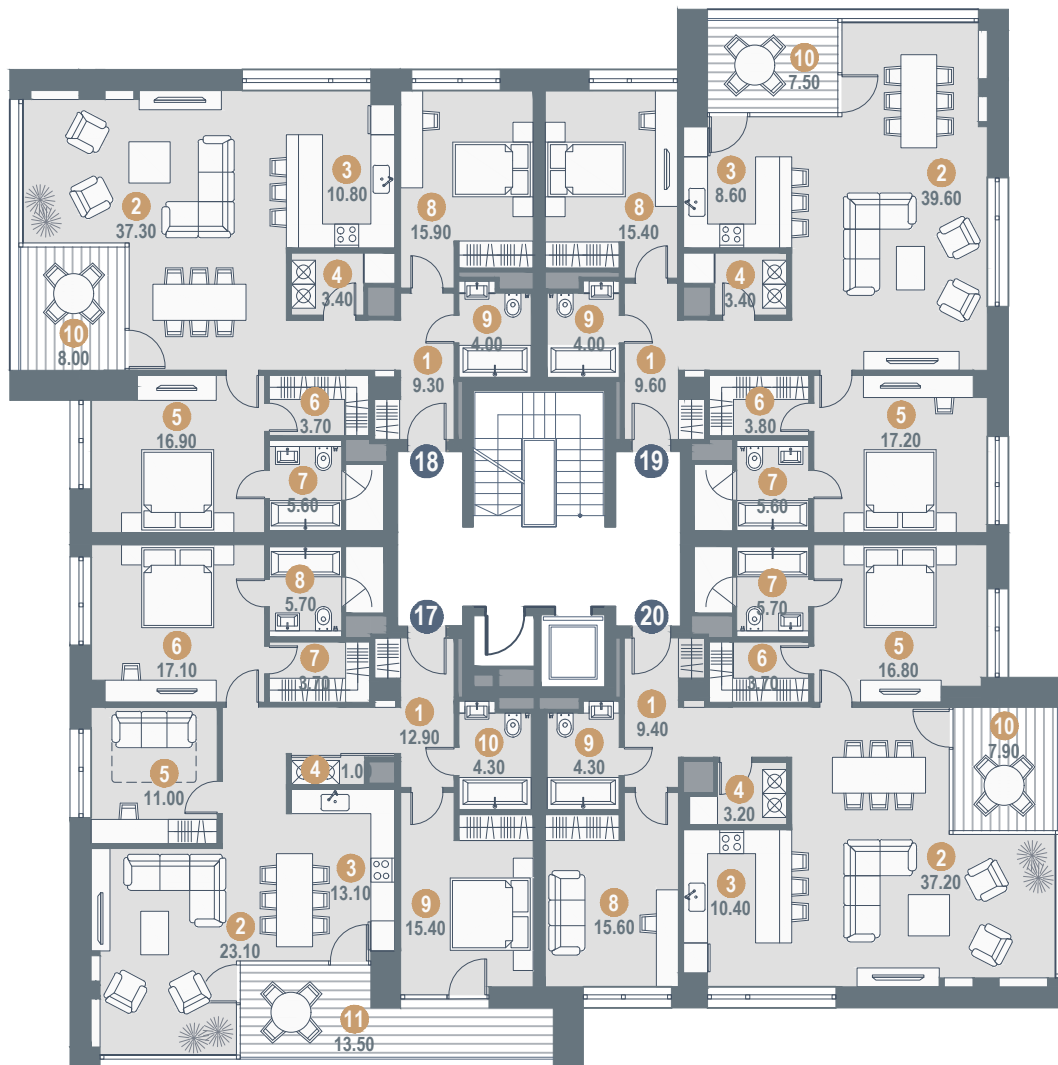
1. HALLE	5.20
2. DZĪVOJAMĀ ISTABA	35.00
3. VIRTUVE	7.50
4. SAIMNIECĪBAS TELPA	12.60
5. GUĻAMISTABA	18.40
6. ĢĒRBTUVE	4.60
7. VANNAS ISTABA	4.10
8. TERASE	22.40
IEKŠTĒLPAS KOPĀ	87.40
ĀRTELPA KOPĀ	22.40

DZĪVOKLIS Nr.14/ ISTABAS: 2

1. HALLE	8.60
2. DZĪVOJAMĀ ISTABA	20.80
3. VIRTUVE	6.00
4. SAIMNIECĪBAS TELPA	1.90
5. GUĻAMISTABA	17.40
6. VANNAS ISTABA	5.30
IEKŠTĒLPAS KOPĀ	60.00



2. STĀVA PLĀNS KORPUSS B



JAUNĀ MEŽAPARKA IELA

0 1 2 3 4 5m



DŽĪVOKLIS Nr.17/ ISTABAS: 3

1. HALLE	12.90
2. DŽĪVOJAMĀ ISTABA	23.10
3. VIRTUVE-ĒDAMISTABA	12.60
4. SAIMNIECĪBAS TELPA	1.00
5. GUĻAMISTABA	11.00
6. GUĻAMISTABA	17.10
7. ĢĒRBTUVE	3.70
8. VANNAS ISTABA	5.50
9. GUĻAMISTABA	15.40
10. VANNAS ISTABA	4.30
11. LODŽIJA	13.50

IEKŠTĒLPAS KOPĀ	106.60
ĀRĒTĒLPAS KOPĀ	13.50

DŽĪVOKLIS Nr.19/ ISTABAS: 3

1. HALLE	9.60
2. DŽĪVOJAMĀ ISTABA	39.60
3. VIRTUVE	8.90
4. SAIMNIECĪBAS TELPA	3.40
5. GUĻAMISTABA	17.20
6. ĢĒRBTUVE	3.80
7. VANNAS ISTABA	5.60
8. GUĻAMISTABA	15.40
9. VANNAS ISTABA	4.00
10. LODŽIJA	7.50

IEKŠTĒLPAS KOPĀ	107.20
ĀRĒTĒLPAS KOPĀ	7.50

DŽĪVOKLIS Nr.18/ ISTABAS: 3

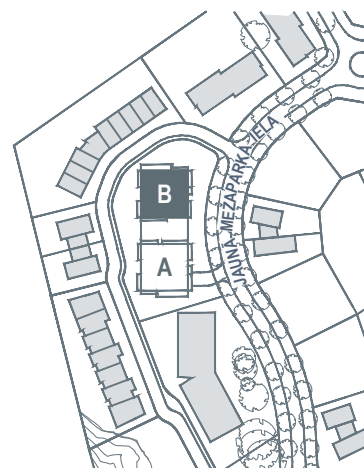
1. HALLE	9.30
2. DŽĪVOJAMĀ ISTABA	37.30
3. VIRTUVE	10.80
4. SAIMNIECĪBAS TELPA	3.40
5. GUĻAMISTABA	16.90
6. ĢĒRBTUVE	3.70
7. VANNAS ISTABA	5.60
8. GUĻAMISTABA	15.90
9. VANNAS ISTABA	4.00
10. LODŽIJA	8.00

IEKŠTĒLPAS KOPĀ	106.90
ĀRĒTĒLPAS KOPĀ	8.00

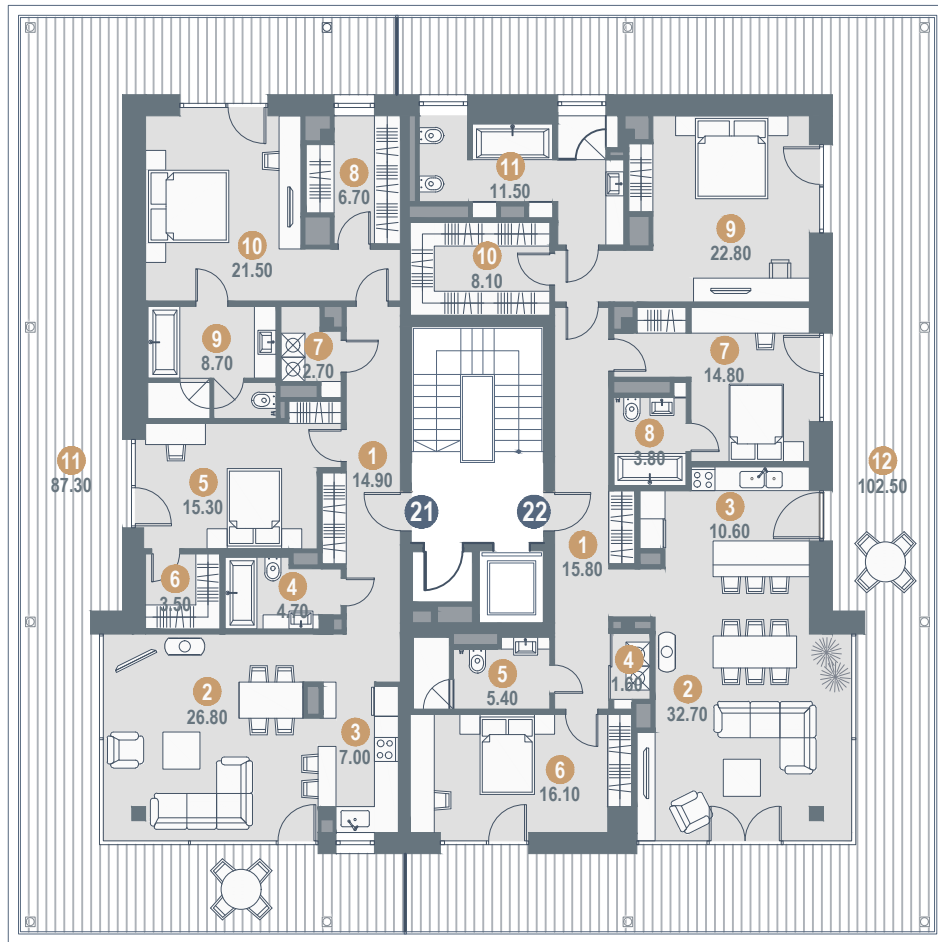
DŽĪVOKLIS Nr.20/ ISTABAS: 3

1. HALLE	9.40
2. DŽĪVOJAMĀ ISTABA	37.20
3. VIRTUVE	10.40
4. SAIMNIECĪBAS TELPA	3.20
5. GUĻAMISTABA	16.80
6. ĢĒRBTUVE	3.70
7. VANNAS ISTABA	5.70
8. GUĻAMISTABA	15.60
9. VANNAS ISTABA	4.30
10. LODŽIJA	7.90

IEKŠTĒLPAS KOPĀ	106.30
ĀRĒTĒLPAS KOPĀ	7.90



3. STĀVA PLĀNS KORPUSS B



JAUNĀ MEŽAPARKA IELA

0 1 2 3 4 5m



DŽĪVOKLIS Nr.21/ ISTABAS: 3

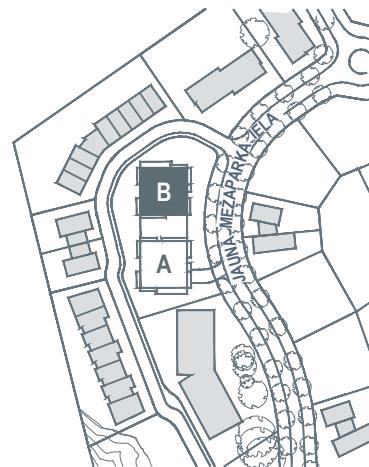
1. HALLE	14.90
2. DŽĪVOJAMĀ ISTABA	26.80
3. VIRTUVE	7.00
4. VANNAS ISTABA	4.70
5. GUĻAMISTABA	15.30
6. ĢĒRBTUVE	3.50
7. SAIMNIECĪBAS TELPA	2.70
8. ĢĒRBTUVE	6.70
9. VANNAS ISTABA	8.70
10. GUĻAMISTABA	21.50
11. TERASE	87.30

IEKŠTĒLPAS KOPĀ	111.80
ĀRTELPAS KOPĀ	87.30

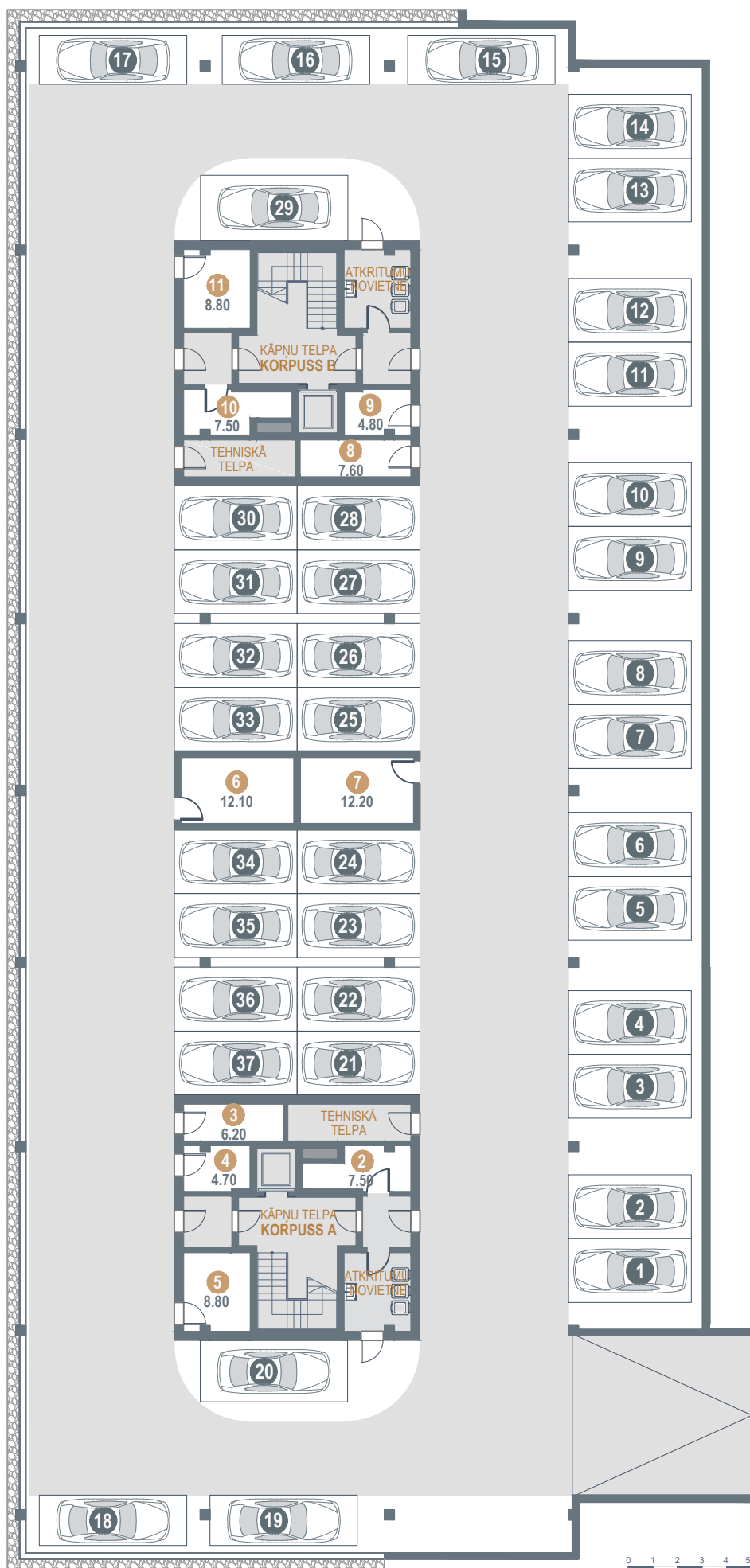
DŽĪVOKLIS Nr.22/ ISTABAS: 4

1. HALLE	15.80
2. DŽĪVOJAMĀ ISTABA	32.70
3. VIRTUVE	10.60
4. SAIMNIECĪBAS TELPA	1.60
5. VANNAS ISTABA	5.40
6. KABINETS	16.10
7. GUĻAMISTABA	14.80
8. VANNAS ISTABA	3.80
9. GUĻAMISTABA	22.80
10. ĢĒRBTUVE	8.10
11. VANNAS ISTABA	11.50
12. TERASE	102.50

IEKŠTĒLPAS KOPĀ	143.20
ĀRTELPAS KOPĀ	102.50



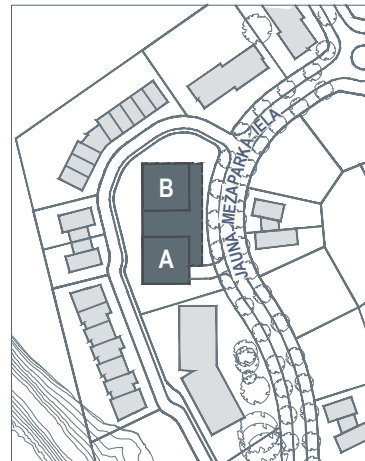
PAGRABSTĀVA PLĀNS KORPUSI A, B



PAGRABSTĀVS

2. NOLIKTAVA	7.50
3. NOLIKTAVA	6.20
4. NOLIKTAVA	4.70
5. NOLIKTAVA	8.80
6. NOLIKTAVA	12.10
7. NOLIKTAVA	12.20
8. NOLIKTAVA	7.60
9. NOLIKTAVA	4.80
10. NOLIKTAVA	7.50
11. NOLIKTAVA	8.80

JAUNĀ MEŽAPARKA IEĻA



0 1 2 3 4 5m

INFRASTRUKTŪRA



Labiekārtota
teritorija

24/7

Uzraudzība
24h
diennaktī



Atpūtas
zona ar
solīņiem



Brūģētas un
apgaismotas
ielas un gājēju
ceļiņi



Pilsētas
ūdens un
kanalizācija



Individuāla
gāzes apkure
katram
korpusam



Pilsētas
elektrība
(16kW/25A)



Optiskais
internets



“Mežaparka Rezidences” aptver 31 ha plašu labiekārtotu teritoriju, kas ir harmonisks vecā Mežaparka turpinājums.

Koncepcija paredz izveidot labiekārtotu teritoriju, kurā izvietotas villas, divģimeņu villas, rindu mājas un dzīvokļu ēkas. Ēku arhitektonisko veidolu izstrādājuši gan vietējie, gan ārvalstu arhitekti.

Pabeigta 1. kārtas infrastruktūras izbūve - bruģēti, apgaismoti gājēju ceļiņi un ielas, izveidotas atpūtas zonas ar soliņiem. Teritorija tiek uzraudzīta 24 h diennaktī. Ierīkota visa nepieciešamā infrastruktūra - ūdensvads un kanalizācija, gāze, elektrība.

Lai nodrošinātu arhitektonisko harmoniju, izstrādātajiem individuālajiem ēku projektiem ir jāatbilst kopējai projekta koncepcijai.